

Общая гистология

Эпителиальные ткани

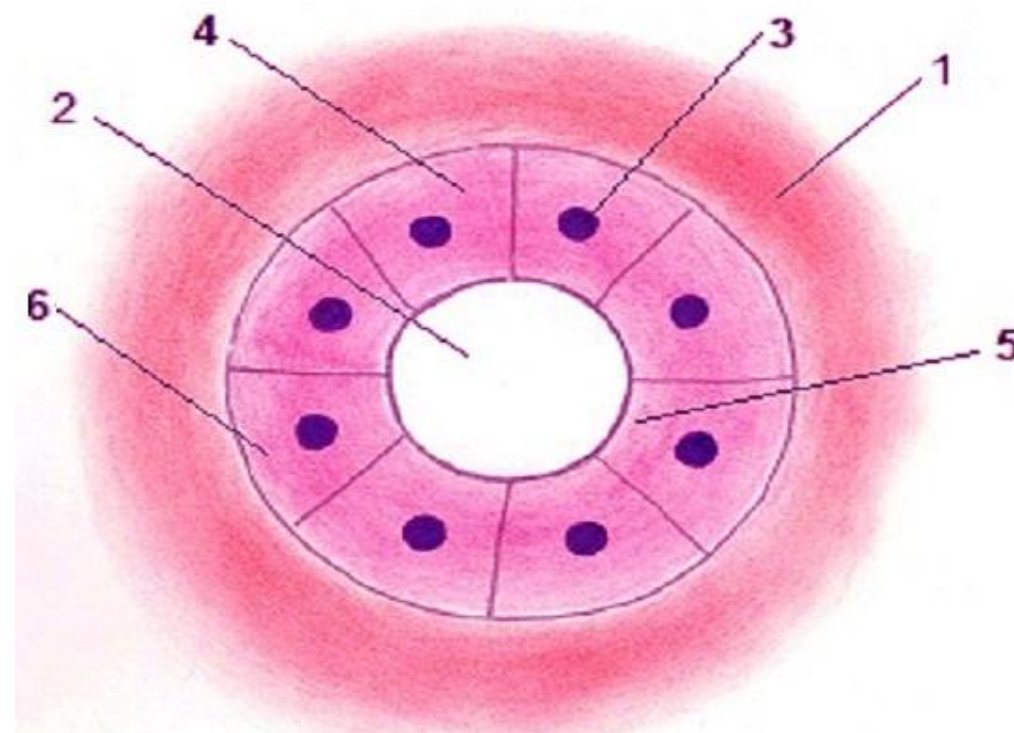
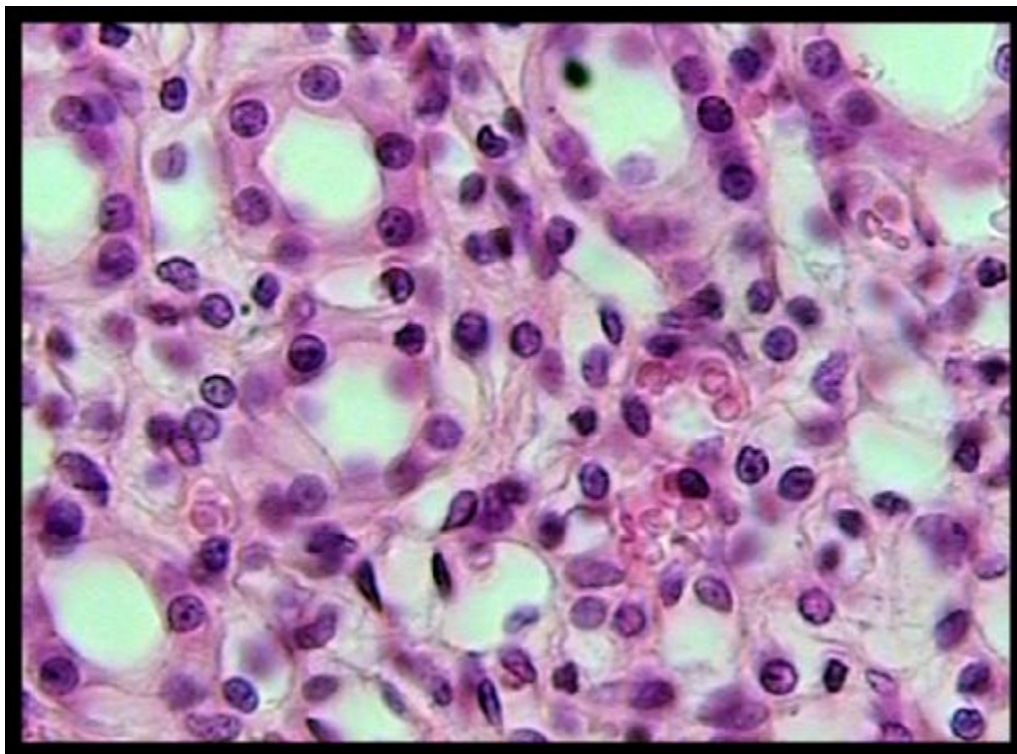


Рис. 16. Однослойный кубический эпителий канальцев почки (препарат №119, окраска гематоксилин-эозином).

1. Базальная мембрана.

3. Ядро клетки.

5. Апикальный полюс клетки.

2. Просвет канальца.

4. Цитоплазма.

6. Базальный полюс клетки.

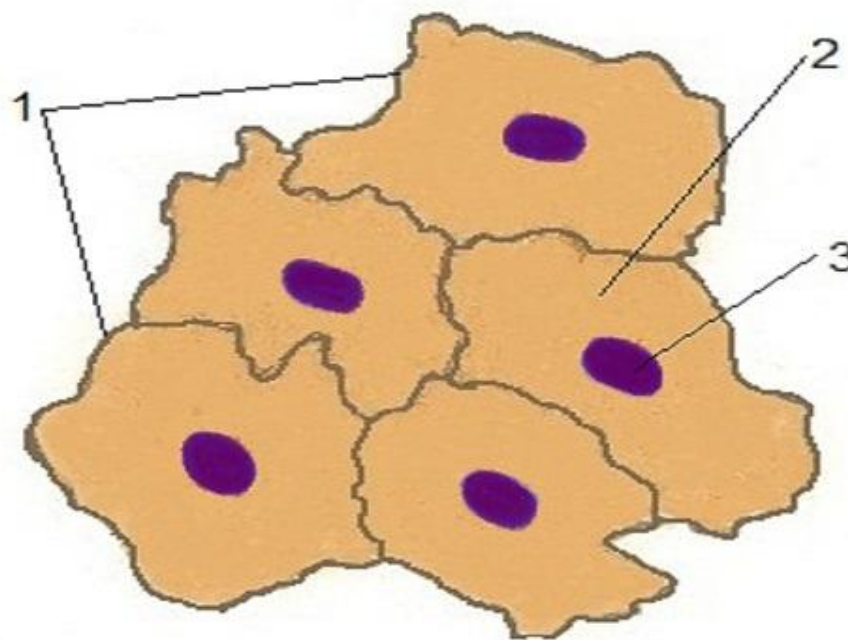
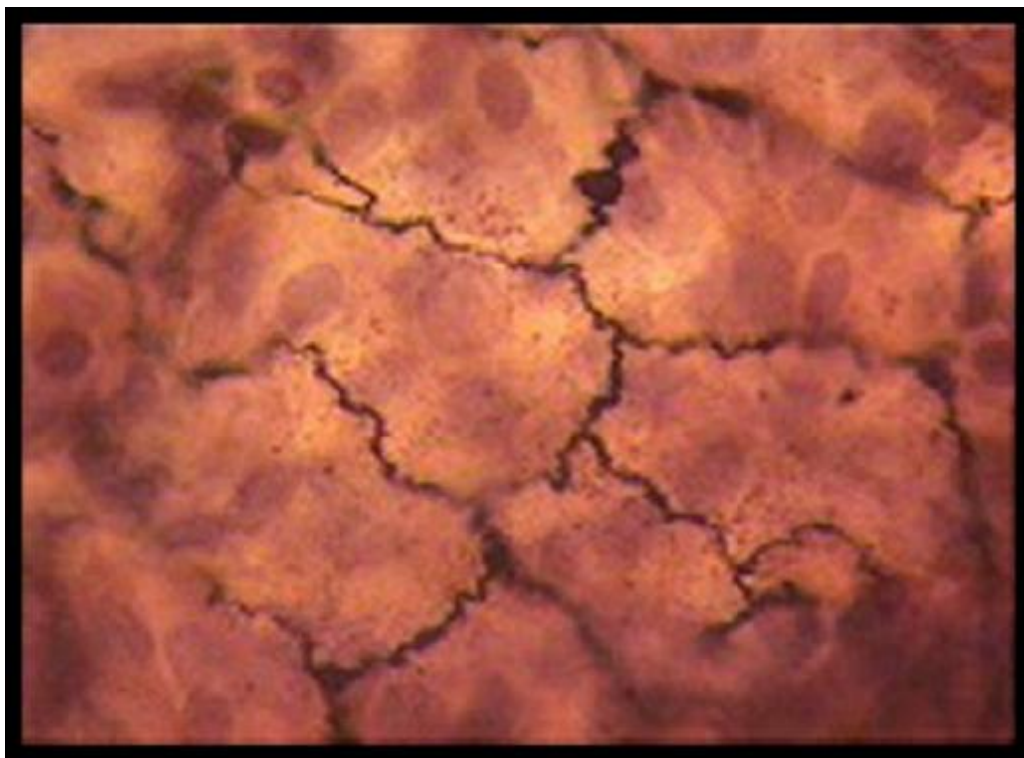


Рис. 17. Однослойный плоский эпителий серозной оболочки, мезотелий (препарат №106, окраска импрегнация серебром, гематоксилином).

1. Клеточные границы.
2. Цитоплазма клетки мезотелия.

3. Ядро клетки мезотелия.

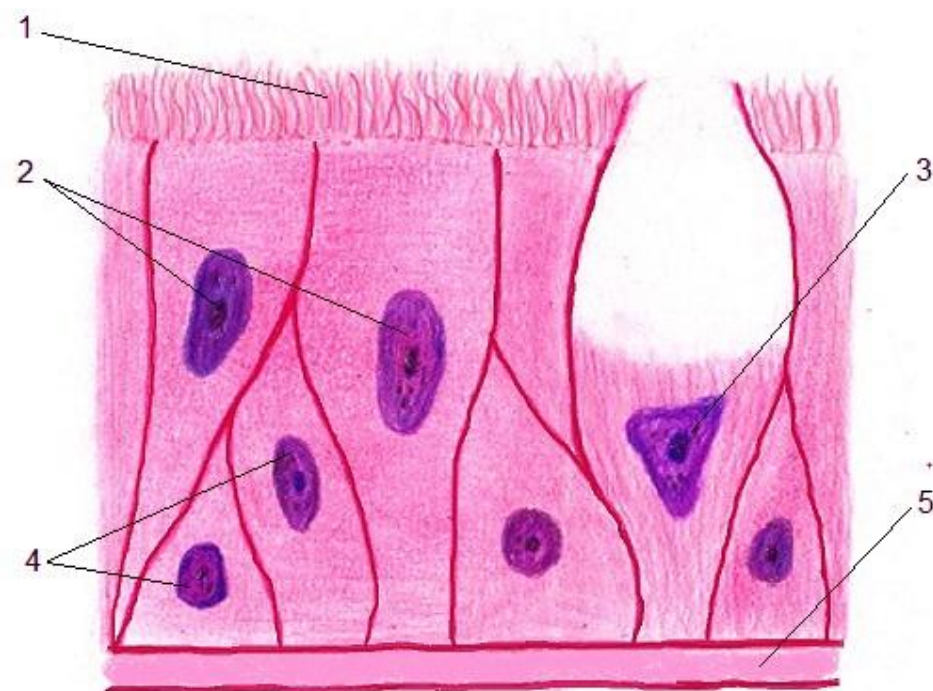
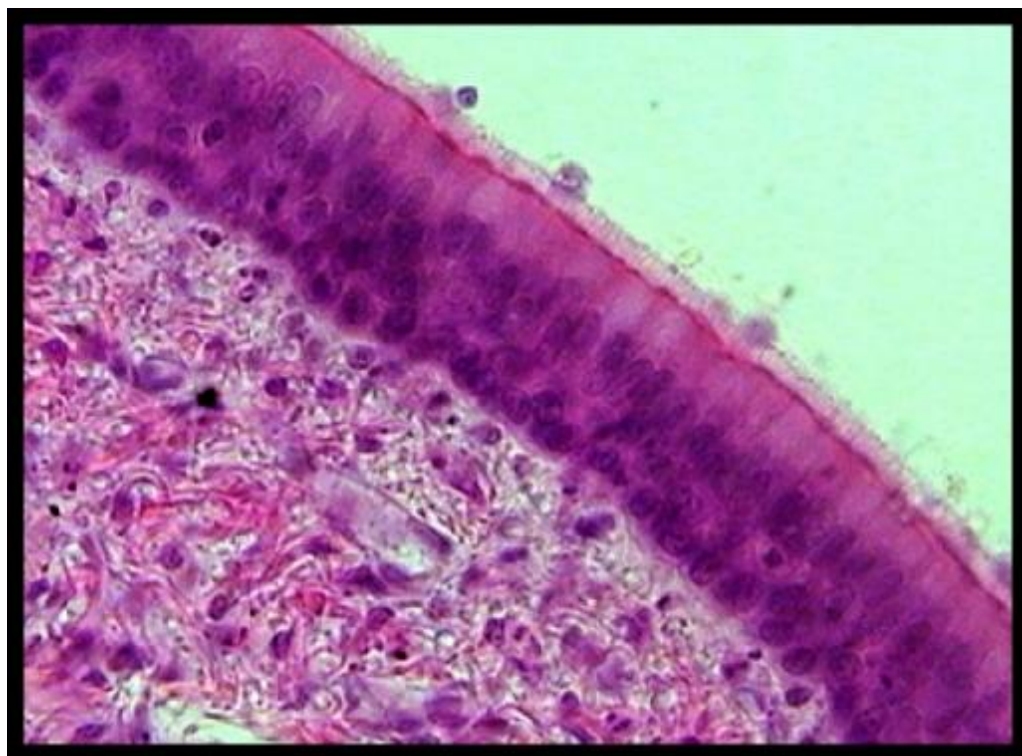


Рис. 18. Однослойный многорядный призматический мерцательный эпителий трахеи (препарат №108, окраска гематоксилин-эозином).

1. Реснички.

2. Ядра мерцательных клеток.

3. Ядро бокаловидной клетки.

4. Ядра коротких и длинных вставочных клеток.

5. Базальная мембрана.

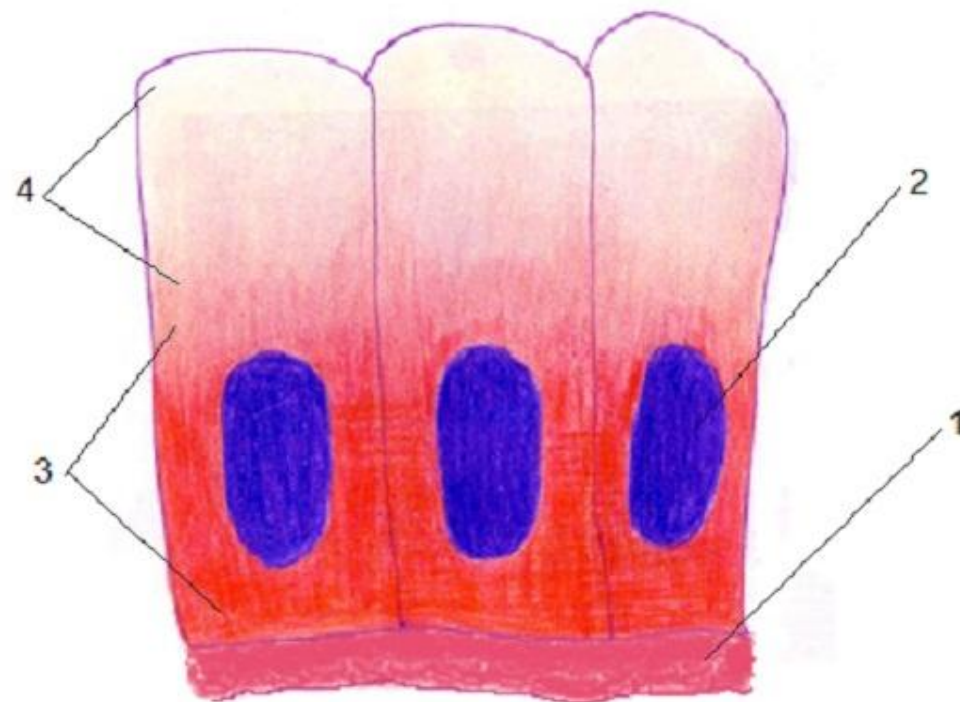
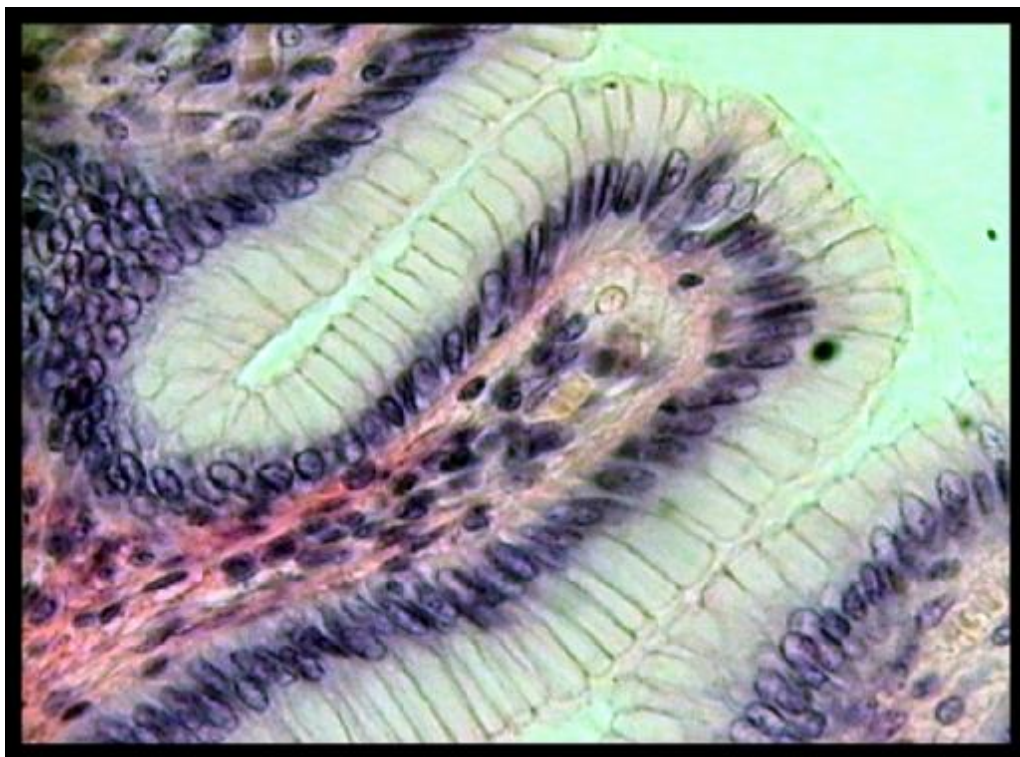


Рис. 19. Однослойный призматический железистый эпителий желудка (препараты №87, 88, окраска гематоксилин-конгоротом).

1. Базальная мембрана.

2. Ядро призматической клетки.

3. Базальный полюс клетки.

4. Апикальный полюс клетки с мукоидом.

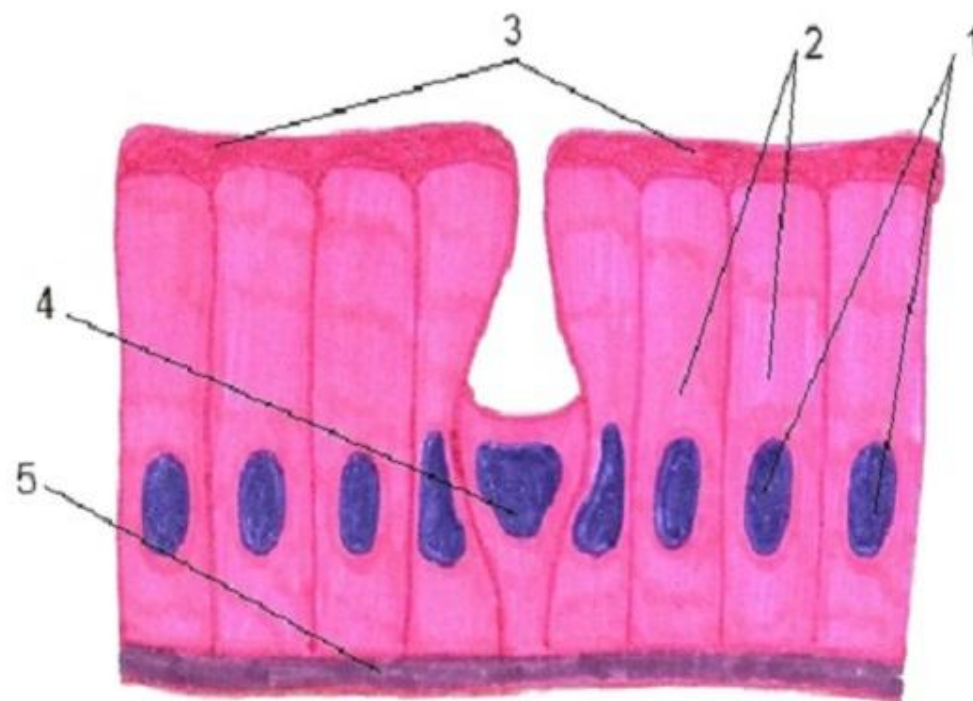
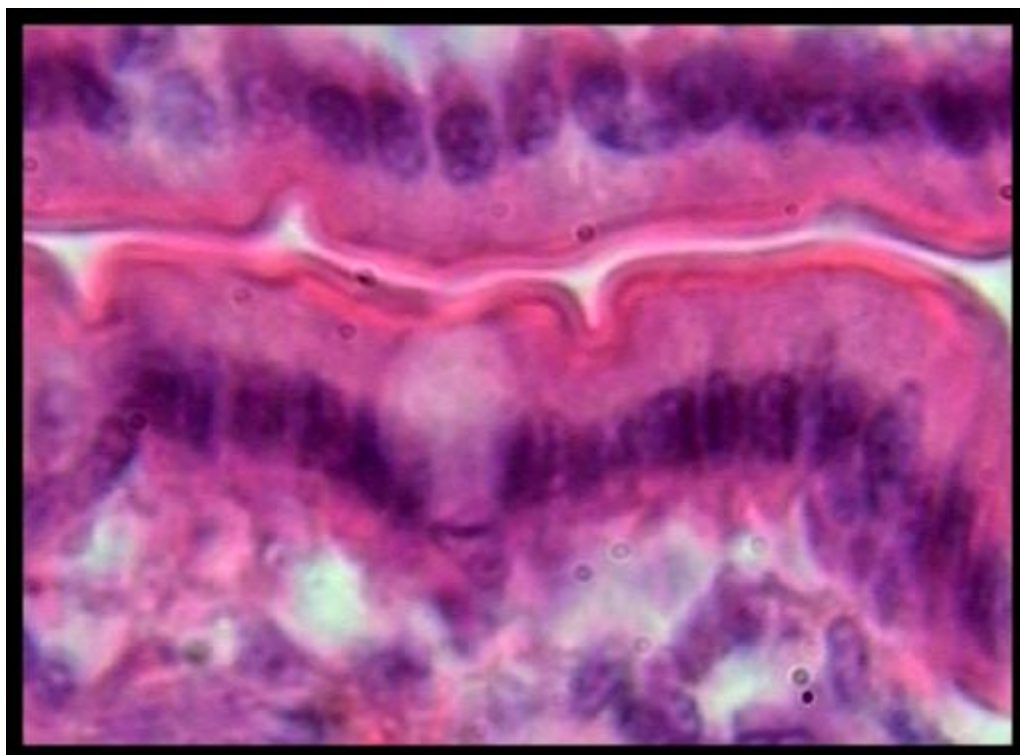


Рис. 20. Однослойный призматический каемчатый эпителий тонкой кишки (препарат №93, окраска гематоксилин-эозином).

1. Ядра призматических клеток.

3. Каемка.

5. Базальная мембрана.

2. Цитоплазма призматических клеток.

4. Ядро бокаловидной клетки.

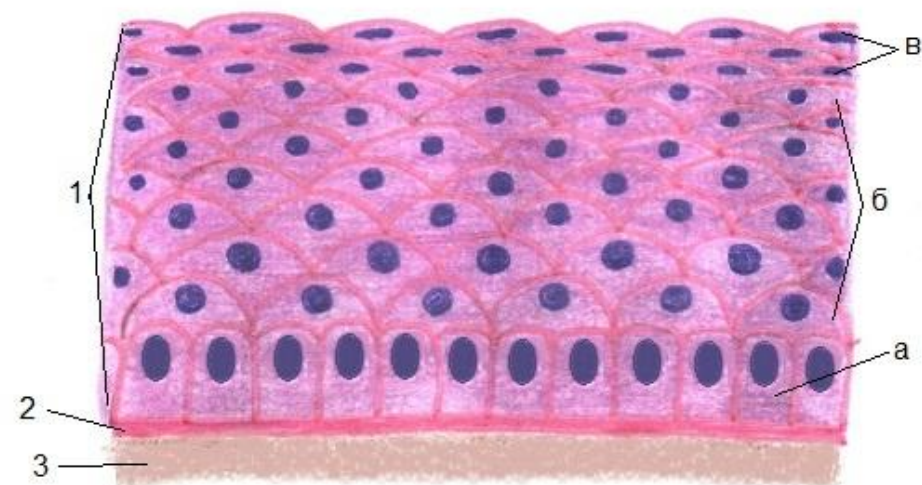
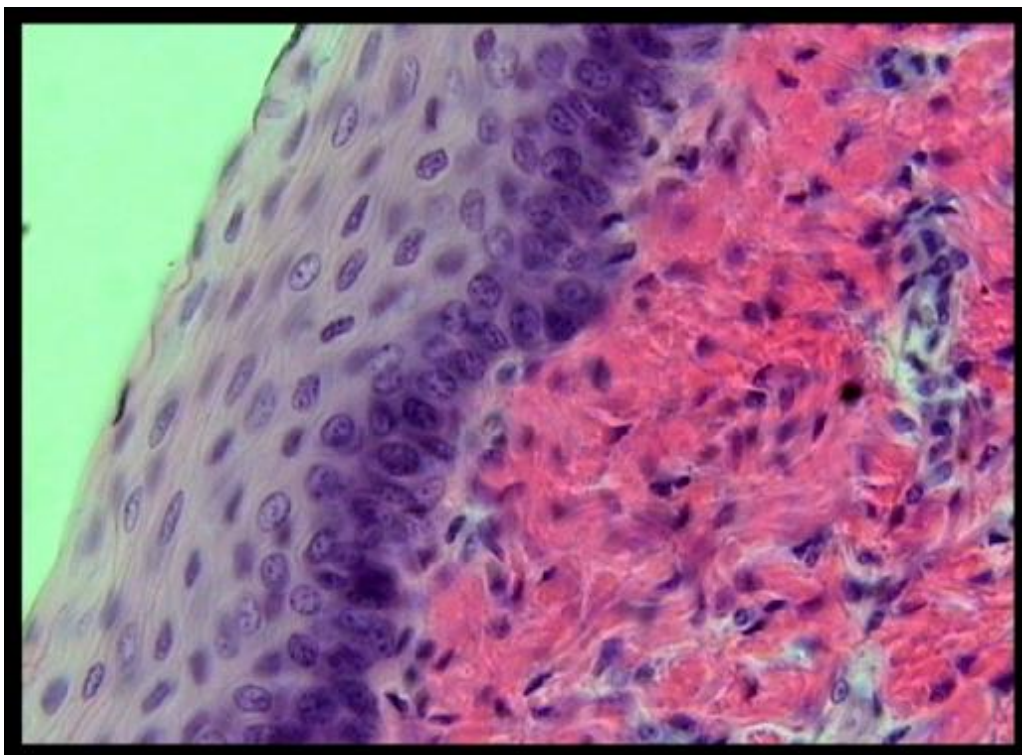


Рис. 21. Многослойный плоский неороговевающий эпителий пищевода (препарат №86, окраска гематоксилин-эозином).

1. Многослойный плоский неороговевающий эпителий:

а) базальная клетка;

б) шиповатые клетки;

в) плоские клетки.

2. Базальная мембрана.

3. Соединительная ткань.

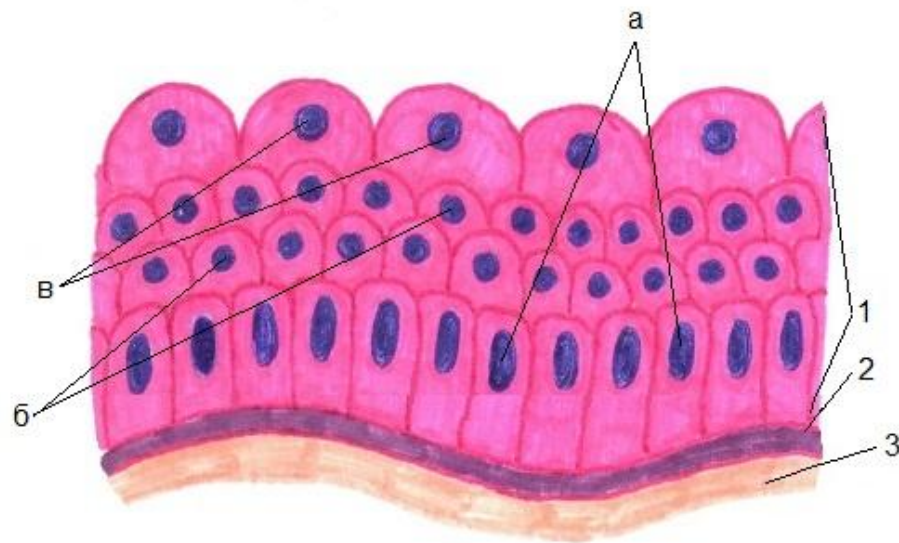
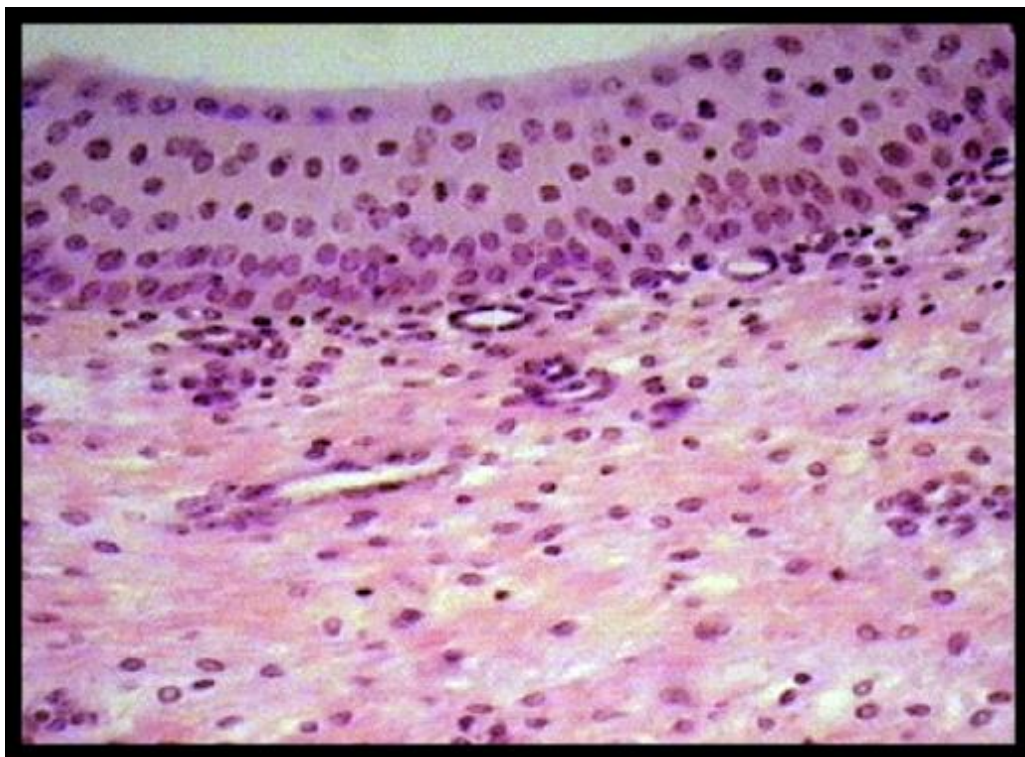


Рис. 22. Переходный эпителий мочевого пузыря (препарат №123, окраска гематоксилин-эозином).

1. Переходный эпителий:

а) ядра клеток базального слоя;

б) ядра клеток промежуточного слоя;

в) ядра клеток поверхностного слоя.

2. Базальная мембрана.

3. Соединительная ткань.

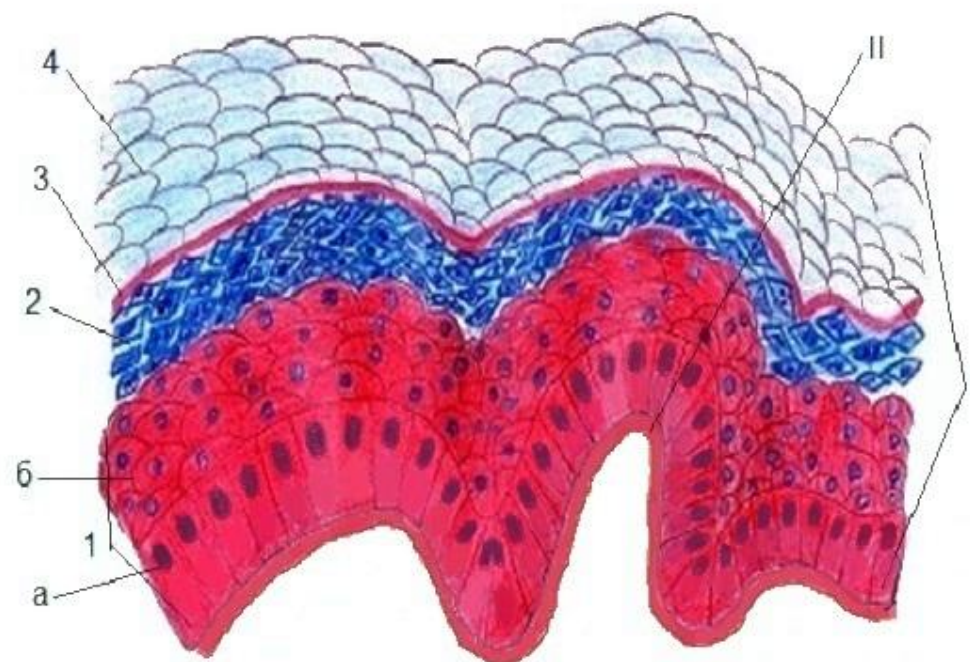
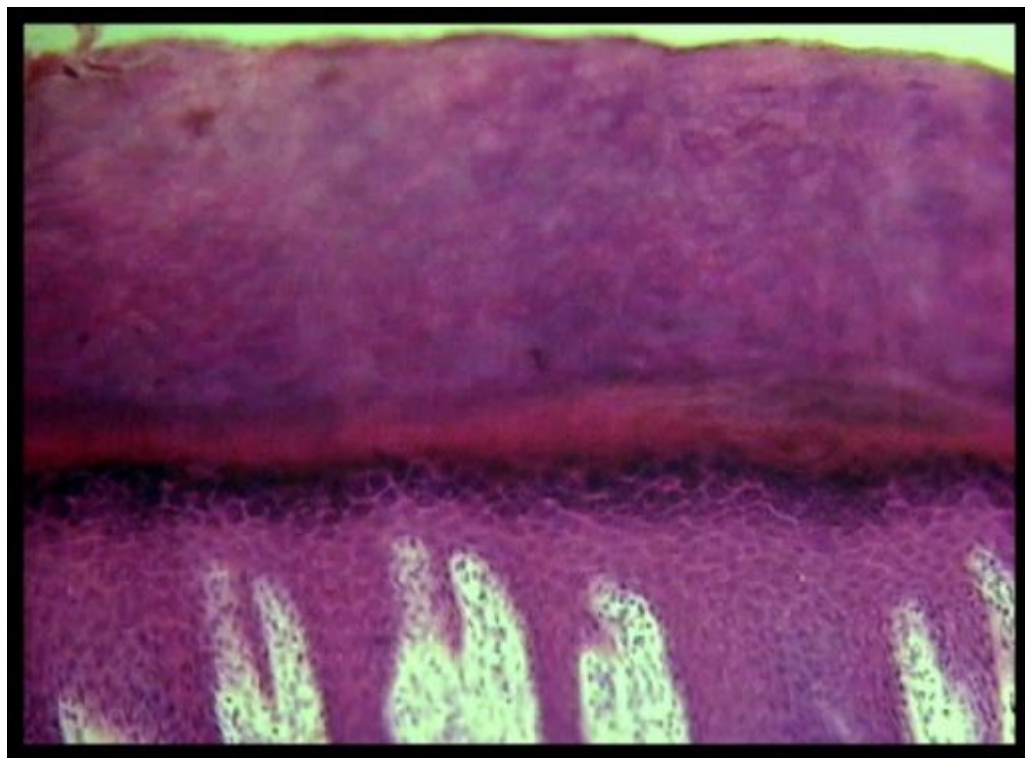


Рис. 23. Многослойный плоский ороговевающий эпителий кожи пальца человека (препарат №113, окраска гематоксилин-эозином).

I. Многослойный плоский ороговевающий эпителий.

1. Ростковая зона:

а) базальный слой;

б) слой шиповатых клеток.

2. Зернистый слой.

3. Блестящий слой.

4. Слой роговых чешуек.

II. Базальная мембрана.